

LE Calvaire

- ◆ Thônes ⌚ 1h
- ▲ Sentier escarpé sur la partie haute. Prudence
- ▶ Départ : parking gare routière
Departure: car park bus station

Utilisez les souterrains au bout du parking pour traverser la RD puis à sa sortie, empruntez le Chemin du Calvaire (stations du chemin de croix) sur votre droite qui conduit d'abord à la chapelle, puis au Belvédère. Redescendez par la forêt pour finir près de l'hôtel de l'Hermitage.

Use the underpass at the end of the car park to cross under the main road, then at the exit take the Chemin du Calvaire (station of the cross) on your right which leads to a chapel and then to the viewpoint. The path descends by the forest to finish close to the Hermitage hotel.



LE Roi du Mont

- ◆ Thônes ⌚ 1h30
- ▶ Départ : fontaine Place Bastian (à côté de l'église)
Departure: fountain next to the church

Passez sous les arcades puis devant le cinéma et suivez tout droit le chemin du Mont. Au terminal de la route goudronnée, poursuivez sur la piste en direction de la « Table Ronde » puis « Le Roi du Mont » (vous y trouverez des épicéas plusieurs fois centenaires).

Pass under the arcades then in front of the cinema and carry on straight ahead to the Mont path. At the end of the tarmac follow the track towards the round table (Table Ronde) then further on to "Le Roi du Mont" (you will discover pine trees several centuries old).

CIRCUIT DES Cascades

- ◆ La Balme de Thuy ⌚ 1h30
- ▶ Départ : Auberge de Morette
Departure: Auberge de Morette

Empruntez le sentier à côté de l'auberge qui monte en direction de Notre Dame des Neiges et passez par le Camp des Insurgés (amas de blocs). A carrefour le Nantet, après avoir franchi le pont, suivez le chemin qui descend à gauche et conduit vers l'abri préhistorique en passant par la cascade. Arrivé sur le parking, prenez la route goudronnée sur la gauche qui vous ramènera au Pont de Morette.

Take the path next to the auberge which climbs in the direction of Notre Dame des Neiges passing by the Camp des Insurgés. At the Nantet crossroads, after having crossed the bridge, follow the path which descends to the left in the direction of the prehistoric shelter, passing via the waterfall. At the car park take the tarmac road on the left which will bring you back to the Morette bridge.

Points de vue & plateaux accessibles pour tous en voiture

- Les cols : des Aravis, de la Croix-Fry, de la Colombière, des Ânes, de Plan Bois, de la Forclaz
- Les plateaux : de Beauregard, des Confins, des Glières

le topo Guide

3 € seulement

Vous souhaitez en savoir plus ? Prenez le temps de découvrir le guide « balades en famille » à l'office de tourisme.



Top BALADES

Family

CIRCUIT DU Crêt des Rats

- ◆ Alex ⌚ 1h30
- ▶ Départ : centre du village d'Alex
Departure: city center of Alex

Prendre le chemin qui mène au Crêt des Faux. De là, rejoindre le hameau de Villards-Dessous puis Villards-Dessus. Poursuivre direction Sous le Marais et revenir au village en repassant à Villards-Dessous. Circuit idéal pour découvrir Alex. Avoir à proximité: le château d'Arenthon (pas de visite organisée).

Movetowards "Le Crêt des Faux". From there, join the hamlet of Villards-Dessous and then, Villards-Dessus. Continue on the direction Sous le Marais and come back to the village by Villards-Dessous. Ideal tour to discover Alex.



LE SENTIER DU Pont Romain

◆ Les Clefs ● 2h

▶ Départ : Office de tourisme Thônes
Cœur des Vallées
Departure: Tourist Office

Passez le pont de Tronchine près du skate park et prenez à gauche la route de Paradis. Du parking, longez le Fier en direction des Clefs jusqu'à atteindre une route goudronnée (pont de Chamossière). Remontez à droite sur 200 m au carrefour, prenez à gauche direction « Le Carré ». Au 1^{er} virage, empruntez le sentier qui descend à gauche en direction du Fier. Poursuivez jusqu'au pont de Pécherat. Traversez la D12, faites 50 m en direction de Thônes, le « pont Romain » se trouve sur votre droite. Revenez par le même itinéraire.

Pass over the Tronchine bridge close to the skate park and take the route de Paradis on the left. Follow the river direction Les Clefs to reach the paved road (pont de Chamossière). Follow it on the right (200m) until the intersection and take on the left direction "Le Carré". In the first turn, go down to join the river "Le Fier". Carry on to the bridge of Pécherat. Cross the D12, walk 50m, the "Pont Romain" is on your right. Return on the same route.



7 des en famille



rides

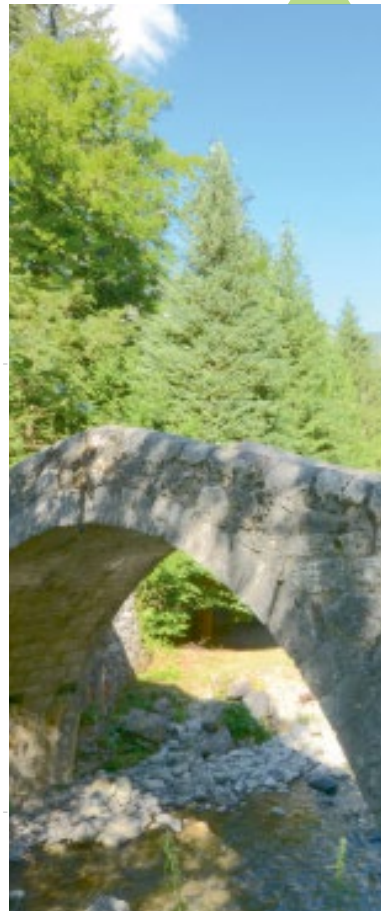
CIRCUIT DU Capitaine Anjot

◆ Dingy Saint Clair ● 2h30

▶ Départ: centre village Dingy Saint Clair
Departure: city center of Dingy Saint Clair

Prenez la direction du hameau de Verbin, traversez le hameau et suivez la direction du hameau des Tappes, vous suivez le chemin pédagogiques sur le thème de la faune, flore et de l'histoire du capitaine Anjot. Retour sur le centre village par la route communale.

Follow the direction of the Verbin hamlet, go through the hamlet and follow the direction of Tappes hamlet. You will follow the pedagogic nature trail. Return to the city center by the communal road.



LE CIRCUIT Jean-Jacques Rousseau

7 /

◆ Thônes ● 2h

▶ Départ : Office de tourisme Thônes
Cœur des Vallées
Departure: Tourist Office

Remontez la rue de la Saulne devant l'église. Après le rond-point, prenez à droite la rue Bx Pierre Favre que vous suivez sur environ 800 m. Au lieu-dit Le Martinet, prenez à gauche le sentier de la Bossenaz qui descend dans la forêt. Poursuivez au bord de la rivière jusqu'à la Chapelle puis montez jusqu'à « Maison Draz ». Reprenez la route goudronnée sur la droite et descendez en direction de Thônes. Vous laisserez la route goudronnée et emprunterez un sentier qui vous ramènera au Martinet en passant par le « Manoir de la Tour » (où séjourna Jean Jacques Rousseau).

Follow the Rue de la Saulne in front of the church. After the roundabout, take a right on Rue Bx Pierre Favre which you follow for 800m. At the hamlet of Le Martinet, take a left turn on the Bossenaz path which descends into the wood.



On marche, on COURT, on randonne!

6 idées randos

6 hiking & trekking ideas

THÔNES CŒUR DES VALLÉES

8 /

VOTRE GUIDE 2019

COL DE LA BOTTE - Le Crêt Vermand

◆ Serraval ⌚ 3h ▲

👤 Bons marcheurs / Good walkers

✦ Le Mont Charvin et la chaîne des Aravis
Mont Charvin and the Aravis chain of mountains

Parle Col du Marais puis le Hameau du Mont. Garez-vous au hameau du Mont, près de la ferme « bio » puis empruntez la piste à gauche. Poursuivez en forêt sur 1,5 km, puis prenez à droite le chemin qui mène à Tincove et au col de la Botte. De là, continuez vers les Pézières et le Crêt Vermand. Les plus courageux pourront continuer jusqu'au Plan du Tour (+1 h).

Departure from Serraval (Col du Marais, then the hamlet of Mont). Park at the hamlet of Mont, close to the "bio" farm, then take the path to the right which leads to Tincove and then to the cold de la Botte. From there, you continue to Les Pézières and Crêt Vermand. One hour more for Plan du Tour.



LE Parmelan

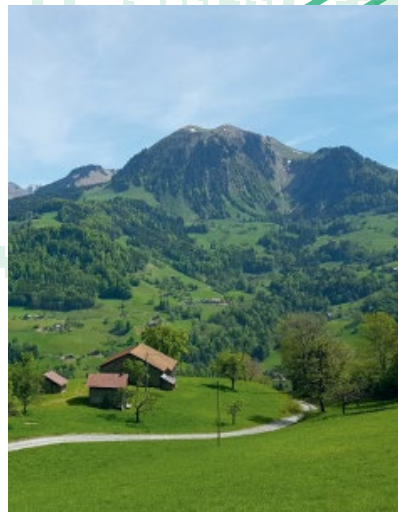
◆ Dingy Saint Clair ⌚ 5h ▲ m

👤 Bons marcheurs / Good walkers

✦ Vue à 360° sur tous les massifs et lacs
A 360 degree view from the Mont Blanc to the Jura

Départ du hameau de la Blonnière (Dingy Saint Clair): au départ du parking « Le Saugy », prendre à gauche en forêt direction Le Chalet Chapuis. Poursuivez par le Petit Montoir jusqu'au refuge Camille Dunant (sommets du Parmelan).

Departure from Dingy Saint Clair, hamlet "La Blonnière". Follow the forest tracks on the left, direction "Chalet Chappuis" and then, le Petit Montoir to the summit of the Parmelan (refuge Camille Dunant).



LE Sulens

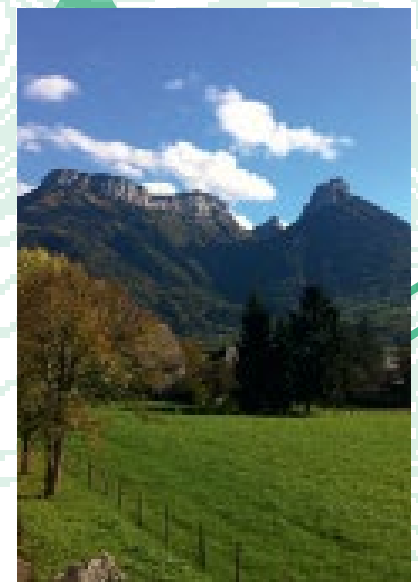
◆ Les Clefs ⌚ 3h15 ▲ 540m

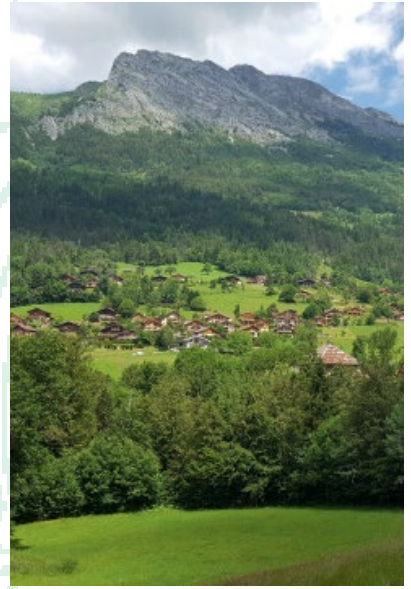
👤 Marcheurs moyens / Medium walkers

✦ Panoramique sur la chaîne des Aravis,
les Bauges, la Tournette et le Mont Blanc
Panoramic view of the Aravis range,
the Bauges, Tournette and the Mont Blanc

Départ au Col de Plan Bois par le village des Clefs. Empruntez la piste forestière qui part à droite de l'auberge et poursuivez à travers les alpages par les chalets de Sulens jusqu'au sommet (retour par le même itinéraire).

Departure from col de Plan-Bois above the village of les Clefs. Follow the forest path on the right of the restaurant. Cross the mountain pastures until the summit. Come back by the same way.





LA CROIX DU Mont Lachat

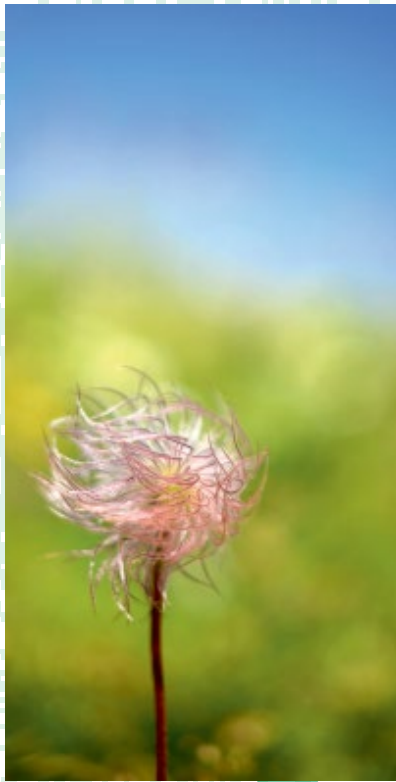
- ◆ Les Villards sur Thônes 🕒 6 h
- ▲ 1 183 m
- 👤 Bons marcheurs / Good walkers
- 🌿 Vue sur la chaîne des Aravis et le Mont Blanc, ainsi que sur les massifs des Bornes et de la Tournette
- 🌿 View of the Aravis chain and the Montblanc, of the massif des Bornes and the Tournette

Sur la route allant vers la Clusaz, après les Villard sur Thônes, prendre à gauche, direction «Les Plans». Démarrer la randonnée au panneau «entre 2 Nants», poursuivre en sous-bois vers les chalets du Mont puis vers le chalet de la Mare. L'itinéraire devient ensuite plus technique (pierriers, dénivelé) jusqu'au sommet du Lachat.

Departure from les Villards sur Thônes, then direction "Les Plans" and start to walk at the road sign "Entre 2 Nants". Continue on the way of "Chalets du Mont" and "Chalet de la Mare". There, the road is becoming more technical (screes, rocks) to the summit.



Le topo des randos sportives & incontournables au prix de 3€
Sporty hiking map for sale at 3€



LE Lac du Charvin

- ◆ Le Bouchet Mont Charvin 🏠
- ▲ 776 m
- 👤 Bons marcheurs / Good walkers
- 🌿 Superbe vues sur les massifs du Sulens et de la Tournette et sur la vallée de Manigod
- 🌿 Beautiful view of the Sulens, Tournette and the valley of Manigod

Départ du Bouchet Mont-Charvin : par le hameau de la Savatte - parking des Sardoches. De ce parking, empruntez le sentier forestier qui monte en direction de l'Aulp de Marlens, puis poursuivez vers le col des Porthets (attention, itinéraire escarpé). De là, redescendre sur le lac.

Departure from Bouchet Mont Charvin (hamlet of la Savatte - les Sardoches car park). Follow the forest track which climbs towards the Aulp de Marlens, then follow the track towards the Col des Porthets (steep path, be careful). From there, descend to the lake.



le topo Guide & Carte

Pour plus de confort, retrouvez dans vos offices de tourisme :

For additional comfort, you can find different kind of map in your tourist office

L'intégralité des randonnées pédestres sur la carte Tournette - Bornes - Aravis à 5€
Hiking map for sale at 5€



Le topo des randos sportives & incontournables au prix de 3€
Sporty hiking map for sale at 3€

Restez connecté avec l'application

Virées en Aravis!

