

## GUIDE DE L'ACCESSIBILITÉ THÔNES CŒUR DES VALLÉES ORGANISER SON SÉJOUR ÉDITION 2025



Vous y trouverez les facilités d'accès en matière d'hébergement, de restauration, d'activités culturelles, de commerces afin de passer un agréable séjour. Les conseillères en séjour sont à votre disposition pour vous aider à préparer votre séjour.

Ce guide est édité pour faciliter le séjour à Thônes Cœur des Vallées des personnes en situation de handicap. Si vous remarquez une information erronée, si vous avez une suggestion, si vous souhaitez faire part de votre expérience ou si vous désirez plus d'informations, n'hésitez pas à nous contacter afin que nous puissions améliorer ce guide.

Contact :

Référent handicap :

Manon Maurin

[m.maurin@thonescdv.com](mailto:m.maurin@thonescdv.com)

Nota : Les renseignements fournis dans ce guide sont à **caractère déclaratif**. En aucun cas, ils ne sauraient engager la responsabilité de l'Office de Tourisme Thônes Cœur des Vallées.

## Venir et se déplacer



Thônes bénéficie d'une situation géographique centrale. À mi-chemin entre Annecy et les stations de ski du Grand-Bornand, de la Clusaz et de Manigod il vous sera simple d'y accéder. Thônes est à seulement 30 minutes de la gare TGV d'Annecy et à 1h de l'aéroport international de Genève. Des lignes de bus partent d'Annecy et rejoignent Thônes en 40 minutes.

Venir à Thônes, plusieurs solutions de transports pour y accéder :

### En train



**Gare la plus proche : Gare SNCF d'Annecy**

### En avion



**L'aéroport de Genève** se situe à moins d'1 heure de Thônes, soit 60 km.

<https://www.gva.ch/fr/Site/Passagers/Preparation-voyage/PMR/Preparer-voyage>

En bus



**- Lignes Y62-63 Annecy – Thônes - Le Grand-Bornand / La Clusaz**

Gratuité pour les accompagnateurs des personnes titulaires de la Carte Mobilité Inclusion ou Illico Mobilité. Transport de substitution. Réservation obligatoire au plus tard la veille avant 16h. Pour un transport le dimanche ou le lundi, réservez avant vendredi 16h. Appelez au 04 80 00 70 00. Information sur l'accessibilité des arrêts au 04 80 00 70 00 ou sur [laregionvoustransporte.fr](http://laregionvoustransporte.fr).

Il faut compter 40 minutes entre Annecy et Thônes en bus et entre 15 et 30 minutes depuis Thônes pour rejoindre les stations des Aravis.

Cette ligne dessert Annecy, Veyrier-du-Lac, Menthon-Saint-Bernard, Alex, Dingy-Saint-Clair, La Balme-de-Thuy, Thônes, Les Villards-sur-, Saint-Jean-de-Sixt, Le Grand-Bornand et La Clusaz.

**- Aravis Bus : navettes Communauté de Communes des Vallées de Thônes**

Été & hiver : Des navettes sont mises en place pour circuler entre Thônes et les villages Cœur des Vallées (La Clusaz, Saint-Jean-de-Sixt, Le Grand-Bornand, La Balme-de-Thuy, Dingy-Saint-Clair, Alex, Les Clefs, Manigod, Serraval, Le Bouchet-Mont-

Charvin), pour vous permettre de vous déplacer plus facilement et sans encombre.

À l'intérieur de chaque véhicule, un picto dédié indique l'emplacement, par ordre de priorité : aux usagers se déplaçant au moyen d'un fauteuil roulant (attention tous les arrêts ne sont pas adaptés au marchepied du bus, se renseigner auparavant) ; aux chiens-guides de personnes aveugles ou malvoyantes ; aux landaus occupés par un nourrisson.

En voiture 

**3 bornes de recharge électrique sont disponibles sur Thônes**, plus d'infos sur le site de [lzivia](https://www.lzivia.com).

- Gare Routière de Thônes, 6 rue du Pont – Thônes : 1 borne avec 2 prises.
- Parking du Mont, 2 avenue du Vieux Pont – Thônes : 1 borne avec 3 prises.
- Carrefour Market Provencia Thônes : 1 borne avec 4 prises.

**1 borne de recharge est disponible à Dingy-Saint-Clair**, elle est proche du cimetière.

## Places de parking PMR



- Une place située à côté de l'église, à 50 m de l'Office de Tourisme, gratuite, sous réserve de mise en évidence de la carte de stationnement.

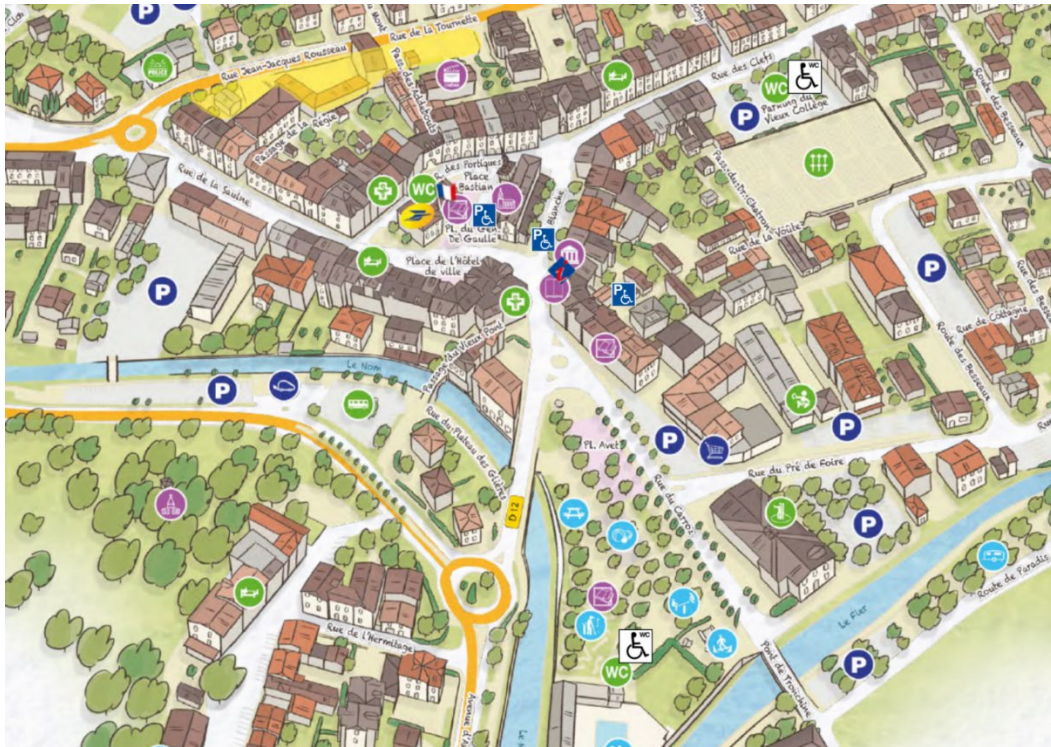


- Une place située à 50 m de l'Office de Tourisme de l'autre côté de l'église et à proximité de la Mairie, gratuite, sous réserve de mise en évidence de la carte de stationnement.





- 



## Sanitaires

Toilettes accessibles PMR sur le parking du Vieux Collège : 150 m depuis l'Office de Tourisme



Toilettes accessibles PMR à côté de la piscine municipale : 200 m depuis l'Office de Tourisme





## Office de Tourisme Thônes Cœur des Vallées – Thônes

1 rue Blanche 74230 Thônes

L'Office de Tourisme vous accueille et met à votre disposition : wifi gratuit, banquette, consultation de documents, espace enfants...

Prestations liées au handicap :



### Handicap auditif

- > Boucle à induction magnétique



### Handicap visuel

- > Signalétique et documentation adaptées



### Handicap moteur

- > SAS d'entrée avec portes automatiques
- > Espace d'accueil adapté, cheminement de plain-pied
- > Hauteur de certains plans de bureaux adaptée

- > Assise adaptée pour personne à mobilité réduite
- > Borne tactile adaptée

### **À retrouver à l'Office de Tourisme :**

- Places de stationnement PMR disponibles à proximité de l'entrée de l'Office de Tourisme
- Guide des offres accessibles donné à l'accueil ou envoyé par mail ou courrier sur simple demande.
- Personnel d'accueil sensibilisé aux outils et documents disponibles.
- Boucle magnétique : dotée d'un micro pour les conseillères en séjours et combiné audio, qui permet aux personnes malentendantes de profiter du discours avec un volume amplifié en toute simplicité. Les prothèses auditives peuvent s'appareiller pour un meilleur confort auditif.
- Espace d'accueil de plain-pied.
- Portes à ouverture automatique.
- Bureau d'accueil adapté aux fauteuils roulants.
- Ascenseur pour se rendre au Musée Patrimonial du Pays de Thônes et à la Galerie des Amis du Val de Thônes.
- Assise disponible pour échanger avec un conseiller en séjour.
- Pictogrammes disposés sur nos présentoirs pour aider à trouver les thèmes qui vous intéressent.

Visiter



## Musée Patrimonial du Pays de Thônes – Thônes

1 rue Blanche 74230 Thônes

Le Musée Patrimonial du Pays de Thônes présente toute l'histoire locale : géologie, préhistoire, industrie et artisanat local, tableaux et art religieux, faune et flore sauvage, les costumes des sapeurs-pompiers de Thônes. Le musée comporte 3 niveaux de visite et est installé dans un bâtiment historique au cœur de Thônes ; il s'adresse à tous et à toutes, les enfants apprécieront son côté ludique et interactif.

Prestations liées au handicap :



### Handicap moteur

> Ascenseur pour accéder au musée (salle Reblochon accessible en fauteuil accompagné).



## Salle des Maquettes des Amis du Val de Thônes – Thônes

1 rue Blanche 74230 Thônes

Prestations liées au handicap :



**Handicap moteur**

> Ascenseur pour accéder à la salle des maquettes



## L'Écomusée du Bois et de la Forêt – Thônes

1324 Route de Montremont 74230 Thônes

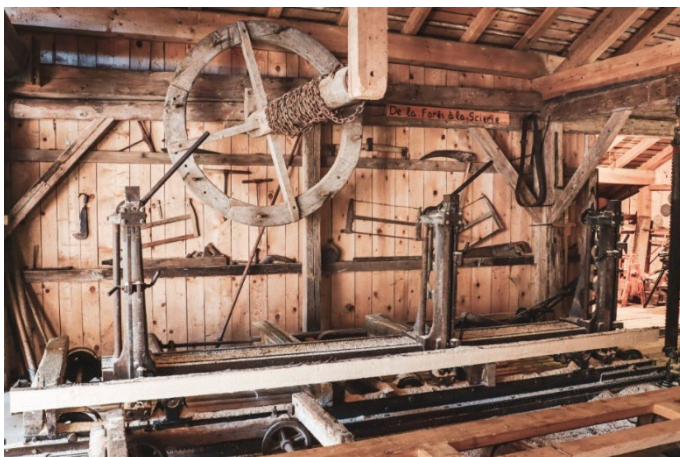
L'Écomusée du Bois et de la Forêt de Thônes vous propose d'entrer dans une scierie hydraulique du 19<sup>ème</sup> siècle et de partager l'univers du scieur au rythme de sa scie battante. Découvrez la forêt et le travail du bois en montagne, d'hier à aujourd'hui.

Prestations liées au handicap :



### Handicap moteur

- > Place de parking réservée
- > Cheminement aisé en fauteuil électrique et avec aide en fauteuil manuel
- > Toilettes adaptées
- > Prêt de matériel adapté si besoin, en partenariat avec l'association LIVE (sur demande et sous condition : assurance adhésion obligatoire à l'association LIVE 10€/an).





## Musée départemental de la Résistance haut-savoyarde

Lieu-dit Morette 74230 La Balme-de-Thuy

Le site de Morette regroupe le Musée départemental de la Résistance haut-savoyarde, le Mémorial départemental de la Déportation et la Nécropole nationale des Glières.

Prestations liées au handicap :



### Handicap moteur

- > 3 places de parking réservées
- > Bâtiment d'accueil, mémorial et salle de projection accessibles pour les personnes à mobilité réduite
- > Accès à l'esplanade de la Nécropole nationale
- > Musée départemental non accessible PMR
- > Toilettes adaptées
- > Banque d'accueil à hauteur adaptée



### Handicap visuel

- > Visite tactile et descriptive de la Nécropole
- > Maquette du plateau des Glières à disposition
- > Médiations adaptées pour handicap visuel, moteur et mental par des médiateurs formés



## Handicap mental

> Livret FALC à disposition



## Maison de la Pomme et du Biscantin – Serraval

62 route du col du Marais 74230 Serraval

Prestations liées au handicap :



## Handicap moteur

> Accessible en fauteuil roulant avec aide



## Église Saint-Maurice et son retable – Thônes



Place de l'Eglise 74230 Thônes

Prestations liées au handicap :



### Handicap moteur

- > Accès de plain-pied
- > Rampe d'accès par l'entrée de la rue Blanche
- > Rampe à l'intérieur pour accéder devant l'autel
- > Place de parking PMR à proximité



### Handicap auditif

- > Boucle à induction magnétique



## Showroom Mobalpa – Thônes

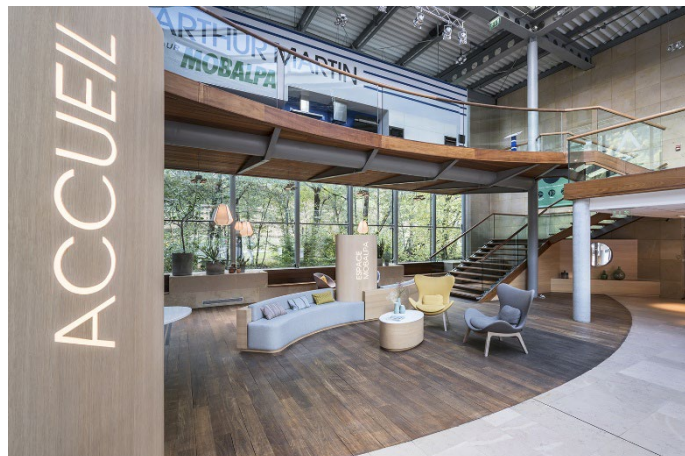
39 rue de la Saulne 74230 Thônes

Prestations liées au handicap :



### Handicap moteur

- > Place de parking réservée
- > Près de 2 000m<sup>2</sup> d'espace d'exposition de plain-pied
- > Ascenseur pour atteindre l'espace exposition
- > Toilettes adaptées
- > Borne d'accueil adaptée



## Se restaurer



### Mountains Coffee

4 rue Blanche 74230 Thônes

Prestations liées au handicap :



#### Handicap moteur

> Accessible en fauteuil roulant jusqu'au comptoir (essentiellement l'été lorsque la porte est grande ouverte).

### Le Commerce

5 rue des Clefs 74230 Thônes

Prestations liées au handicap :



#### Handicap moteur

- > Accès de plain-pied
- > Porte à ouverture manuelle
- > Circulation aisée dans les allées
- > Sanitaires aménagés pour les PMR
- > Terrasse extérieure (rampe avec pente un peu raide)



- > Personnel habitué à l'accueil des personnes en situation de handicap

## Le Petit Chalet

5 place de l'Hôtel de Ville 74230 Thônes

Prestations liées au handicap :



### Handicap moteur

- > Entrée accessible en fauteuil roulant
- > Places assises accessibles en fauteuil roulant
- > Toilettes accessibles en fauteuil roulant

## L'Estancot

4 rue des Besseaux 74230 Thônes

Prestations liées au handicap :



### Handicap moteur

- > Entrée accessible en fauteuil roulant
- > Parking accessible en fauteuil roulant
- > Places assises accessibles en fauteuil roulant
- > Toilettes accessibles en fauteuil roulant

## L'Hermitage

8 avenue du Vieux Pont 74230 Thônes

Prestations liées au handicap :



**Handicap moteur**

> Accessible en fauteuil roulant

## Pizza Eclair

20 avenue d'Annecy 74230 Thônes

Prestations liées au handicap :



**Handicap moteur**

- > Entrée accessible en fauteuil roulant
- > Parking accessible en fauteuil roulant
- > Places assises accessibles en fauteuil roulant

## Philtre Restaurant

16 avenue d'Annecy 74230 Thônes

Prestations liées au handicap :



**Handicap moteur**

- > Entrée accessible en fauteuil roulant
- > Parking accessible en fauteuil roulant
- > Places assises accessibles en fauteuil roulant

## Sushi Fumi

26 avenue d'Annecy 74230 Thônes

Prestations liées au handicap :



**Handicap moteur**

- > Accessible en fauteuil roulant

## Le Kar'Pat'Ciao

Zone artisanale des Perrasses 74230 Thônes

Prestations liées au handicap :



**Handicap moteur**

- > Accès un peu raide avec rampe – ne pas hésiter à solliciter de l'aide
- > Porte à ouverture manuelle
- > Sanitaires aménagés pour les PMR

## Le Bois Clair

56 b avenue d'Annecy 74230 Thônes

Prestations liées au handicap :



### Handicap moteur

- > Entrée accessible en fauteuil roulant
- > Parking accessible en fauteuil roulant
- > Places assises accessibles en fauteuil roulant
- > Toilettes accessibles en fauteuil roulant

## Lo Garajo

651 route du Col de la Croix Fry 74230 Manigod

Prestations liées au handicap :



### Handicap moteur

- > Entrée accessible en fauteuil roulant
- > Parking accessible en fauteuil roulant
- > Places assises accessibles en fauteuil roulant
- > Toilettes accessibles en fauteuil roulant

## Le Relais du Charvin

Chef-lieu 74230 Le Bouchet-Mont-Charvin

Prestations liées au handicap :



**Handicap moteur**

> Accessible en fauteuil roulant

## Auberge des Fontanettes

74230 Le Bouchet-Mont-Charvin

Prestations liées au handicap :



**Handicap moteur**

> Accessible en fauteuil roulant

## Auberge de Plan Bois

Route de Plan Bois 74230 Les Clefs

Prestations liées au handicap :



**Handicap moteur**

> Accès de plain-pied

> Sanitaires aménagés pour les PMR



## Séjourner



### Hôtel du Commerce

5 rue des Clefs 74230 Thônes

Prestations liées au handicap :



#### Handicap moteur

- > Accès de plain-pied
- > Porte à ouverture manuelle (porte difficile à maintenir ouverte, largeur de porte : 83 cm)
- > Circulation aisée dans les allées
- > Ascenseur de grandes dimensions
- > Hauteur adaptée des comptoirs / guichets
- > Sanitaires aménagés pour les PMR
- > 1 chambre adaptée : douche italienne avec siège, toilettes avec barre, cheminements corrects.
- > Terrasse extérieure adaptée avec rampe (accès un peu raide)



#### Handicap visuel

- > Enseigne visible et lisible

## Hôtel du Midi

5 place de l'Hôtel de Ville 74230 Thônes

Prestations liées au handicap :



**Handicap moteur**

> Accessible en fauteuil roulant

## Hôtel-Restaurant l'Hermitage

8 avenue du Vieux Pont 74230 Thônes

Prestations liées au handicap :



**Handicap moteur**

- > Accès de plain-pied
- > Rampes d'accès pour l'hôtel et le restaurant
- > Porte à ouverture automatique
- > Circulation aisée dans les allées
- > 2 toilettes adaptées
- > Ascenseur pour accéder aux étages
- > 2 Chambres PMR à disposition (sanitaires aménagés pour les PMR : douche à l'italienne avec barre d'appui + chaise de bain)

## Hôtel Fasthotel

1 allée François Cochat 74230 Thônes

Prestations liées au handicap :



### Handicap moteur

- > Accès de plain-pied
- > Circulation aisée dans les allées
- > 2 chambres PMR à disposition (sanitaires aménagés pour les PMR : douche à l'italienne avec barre d'appui)
- > Personnel formé à l'accueil des personnes en situation de handicap
- > 2 places de parking PMR

## Hôtel Beau Site

125 route du Danay 74450 Saint-Jean-de-Sixt

Prestations liées au handicap :



### Handicap moteur

- > Accessible en fauteuil roulant
- > 1 chambre PMR

## Camping Le Tréjeux

11 route de Bellossier 74230 Thônes

Prestations liées au handicap :



### Handicap moteur

> Le terrain plat du camping est composé d'un parcours en voiture et d'herbe. Chaque bâtiment est accessible aux PMR et tous nos collaborateurs sont formés à l'accueil des personnes en situation de handicap.

## MFR du Villaret

1 rue Marguerite Frichelet 74230 Thônes

Prestations liées au handicap :



### Handicap moteur

> Accessible en fauteuil roulant

## L'Ancienne Scierie : Le Frêne

Chemin du Pont Romain 74230 Les Clefs



### Labellisé Tourisme & Handicap

Prestations liées au handicap :



#### Handicap moteur

- > Places de parking aménagées
- > Accessible en fauteuil roulant en autonomie
- > Cheminement de plain-pied
- > Entrée accessible
- > Douche avec assise + espace de circulation
- > Cheminement sans obstacles à l'intérieur



#### Handicap auditif

- > Personnel d'accueil sensibilisé à l'accueil des personnes en situation de handicap



#### Handicap mental

- > Personnel d'accueil sensibilisé à l'accueil des personnes en situation de handicap



## L'Ancienne Scierie : Le Chêne

Chemin du Pont Romain 74230 Les Clefs

En cours de labellisation Tourisme & Handicap pour déficiences motrice, mentale et auditive.

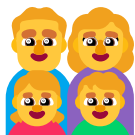
Prestations liées au handicap :



**Handicap moteur**

- > Accessible en fauteuil roulant en autonomie
- > Places de parking aménagées
- > Revêtement dur
- > Cheminement de plain-pied
- > Entrée accessible
- > Douche avec assise + espace de circulation
- > Personnel d'accueil sensibilisé à l'accueil des personnes en situation de handicap

## Activités de loisirs



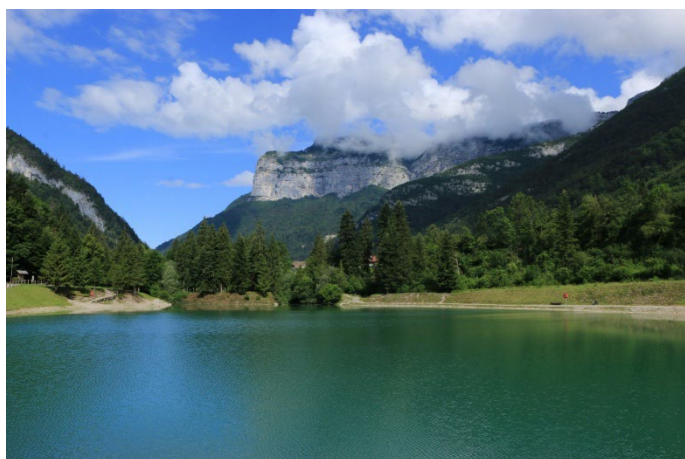
### Ponton de pêche au Lac de Thuy – Thônes

Prestations liées au handicap :



#### Handicap moteur

- > Place de parking réservée (à savoir : gravillons sur le parking et chemin principal qui rendent difficile le trajet en fauteuil)
- > Ponton aménagé pour les personnes à mobilité réduite pour pêcher
- > Toilettes adaptées (accès sur demande à la cabane des pêcheurs)



## Cinéma Edelweiss – Thônes

Passage des Addebouts 74230 Thônes

Prestations liées au handicap :



### Handicap moteur

- > Un interphone est disponible à l'entrée du cinéma. Il permet de contacter rapidement un membre du personnel, qui viendra accompagner la personne jusqu'à la salle.
- > Un emplacement réservé, situé de manière optimale pour garantir une excellente qualité d'image et de son, est prévu afin d'assurer le meilleur confort possible.
- > Toilettes adaptées à l'entrée



## Centre Équestre - Thônes

2 rue Saint-Blaise 74230 Thônes

Prestations liées au handicap :



### Handicap moteur

- > Place de parking réservée
- > Accessible en fauteuil depuis le centre-ville de Thônes.
- > Sur RDV le centre équestre peut accueillir un public polyhandicapé
- > Toilettes adaptées (à savoir : petite barre de maintien)
- > Équipements spécifiques : selles et escalier pour monter à cheval et deux sulkys sont disponibles



## Services complémentaires



[Accès libre](#) : site collaboratif pour connaître l'accessibilité des lieux ouverts au public

Cette plateforme d'état a pour objectif de recenser l'accessibilité de tous les établissements recevant du public et de partager ces informations. Vous pouvez y retrouver les services de la vie quotidienne des communes (restaurants, commerces, cinéma...) ainsi que rechercher des renseignements indispensables aux déplacements de personnes en situation de handicap. Également, vous êtes à même de contribuer au partage des informations pour améliorer le quotidien des usagers, quel que soit leur handicap. Pour se faire, vous avez la possibilité de référencer un nouveau lieu ou bien de compléter une fiche déjà existante. Ce site permet de valoriser les travaux de mise en accessibilité que vous avez réalisés pour vos bâtiments publics, ainsi que ceux de vos commerces. L'ensemble des informations présentes sur Acceslibre est ouvert à tous et disponible gratuitement.

## Contacts Utiles



Social-santé



### Urgence

#### Qui appeler ?



**15 Samu**

*Urgence médicale*



**17 Police secours**

*Signaler une infraction*



**18 Pompiers**

*Situation de péril ou accident*



**114 Urgence 114**

*Accessible par Application, internet et SMS*

► Pour les personnes sourdes, sourdaveugles, malentendantes et aphasiques.



**196 et canal 16 En mer**

*Sauvetage en mer*

► Depuis le littoral : appelez le 196 ou le 112.

► En mer : privilégiez le canal 16 de la radio VHF.



**112 Europe**

*Urgence médicale - Infraction - Péril*

Service-Public.fr

## Association LIVE

Créée en 2010, cette association basée à Thônes favorise les activités de pleine nature à destination des personnes en situation de handicap, quel que soit la déficience (mentale, motrice, sensorielle ou liée à l'âge).

LIVE a pour but de permettre aux personnes en situation de handicap en vacances dans la région, ou résidant dans la vallée de Thônes, d'accéder aux mêmes loisirs de montagne, ensemble, en famille ou entre amis.

L'association organise en toutes saisons, des sorties de groupe ou individuelles, avec accompagnement par des bénévoles dans le massif des Aravis uniquement. Elle prend en charge le surcoût lié au handicap par l'acquisition et la mise à disposition de matériels adaptés à l'autonomie de la personne. Elle favorise également les partenariats de proximité.

LIVE dispose à ce jour des engins suivants :

- 4 Tandem'flex, 1 Tempo duo, avec pilotes formés
- 2 Snow'kart avec accompagnants formés
- 1 Eskaip luge nordique
- 1 Tetraski
- 4 Quadrix Axess & 3 Quadrix Axess Touch avec joystick
- 2 Quadrix Watt's
- 2 Cimgo avec pilotes formés
- 1 E-joëlette avec assistance électrique
- 2 Hippocampes & 1 Hippocampe Marathon/Trail
- 1 Cariâne mis en relation avec un accompagnateur en moyenne montagne et ânier
- 1 Sofao.

Numéro de téléphone : 06 41 19 89 38

Adresse :

L'Ancienne Scierie

103 chemin du Pont Romain

74230 LES CLEFS

### **Comité Départemental Handisport**

148 avenue des Glières

74130 BONNEVILLE

+33(0)6 71 15 46 71 / handisport74@gmail.com

### **Association des Paralysés de France – APF**

84 bis, avenue de Brogny

74000 ANNECY

+33(0)4 50 46 53 53 / <http://www.apf.asso.fr/>

### **Comité Départemental Sport Adapté**

+33(0)4 50 46 47 40 / 74sportadapte@gmail.com /

<http://www.sportadapte74.fr>

### **Association Tourisme & Handicap**

<http://www.tourisme-handicaps.org/>